

Prijzen 2015 - 2016

Voor- en naschoolse opvang en woensdagnamiddag

€ 0,90 per begonnen half uur

Schoolvakanties + schoolvrije dagen

Maximumtarief tot 3 uur: 4,00 euro.

Maximumtarief tot 6 uur: 7,00 euro.

Tarief meer dan 6 uur: 11,00 euro.

Schoolopvang met schooltarief

€ 0,70 per begonnen half uur

Wijze van betaling

De betaling gebeurt maandelijks met een factuur.

Reservatie

Voor het schooltoezicht hoef je niet te reserveren, maar wel in te schrijven.

Voor de IBO werking reserveer je door het reserveringsformulier in te vullen. Je kan reserveren per week of per maand.

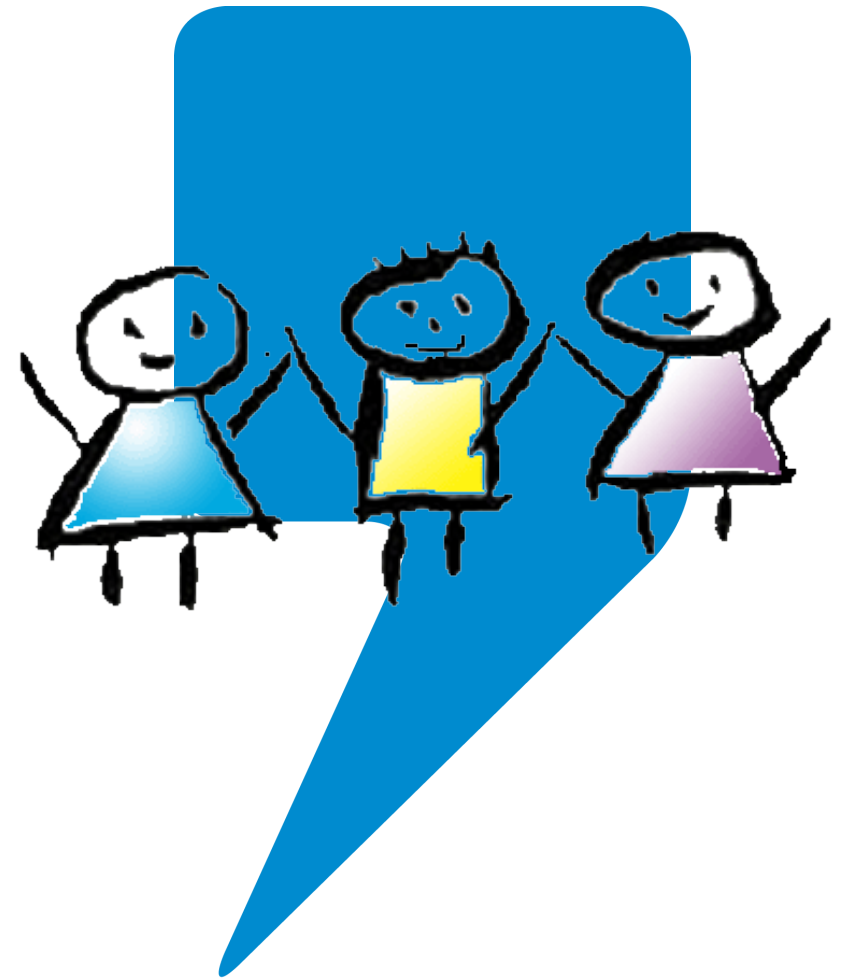
Voor de vakantieperiodes vul je het reserveringsformulier voor de vakantie in. Dit is te verkrijgen in de opvang.

Je kan het reserveringsformulier en inschrijvingsformulier ook downloaden van onze website www.vdkomma.be.
(klik door naar locaties - Zoef)



ZOEF

maakt deel uit van
vzw Komma, Hendrik I Lei 17, 1800 Vilvoorde
ondernemingsnummer 477-558-120



ZOEF

Initiatief Buitenschoolse Opvang

Pastorijstraat 17

1982 Zemst

Gsm verantwoordelijke: 0492 - 68 67 89

Gsm begeleiding: 0492 - 94 89 68

E-mail: zoef@vdkomma.be

Website: www.vdkomma.be

Over ZOEF

ZOEF is een initiatief buitenschoolse kinderopvang dat open staat voor alle basisschoolkinderen van Zemst of voor kinderen die school lopen in Zemst. Het is open voor en na de school, op woensdagnamiddag, op snipperdagen en tijdens de vakantie.

ZOEF is erkend door Kind & Gezin.



Bij **ZOEF** is er altijd wat te doen. 's Morgens is het rustig en kalm maar in de namiddag gaat alle aandacht naar de vrije tijd: de kinderen kunnen hun huiswerk maken, buiten spelen, zich amuseren in de speelhoek, ... Op woensdag zijn er leuke activiteiten waarbij iedereen mag meedoen. Jong en oud kiezen mee de activiteiten.

Tijdens de vakanties werken we rond thema's met veel expressie- en spelmomenten voor ieder kind. Schilderen, knutselen, bal- en kringspelen, dansen en zingen het kan allemaal! Wie geen zin heeft mag zich terugtrekken met een boek, een tekening. Maar ook iemand die niet genoeg krijgt van het schilderen op doek mag gerust verder doen als de anderen het hebben opgegeven. De enige voorwaarde is dat alles gebeurt volgens de regels van het huis.

Wil je meer weten over de vakantiewerking of de activiteiten op woensdagnamiddag surf dan naar www.vdkomma.be.
(klik door naar locaties - Zoef)
Foto's van de voorbije werking kan je daar ook terugvinden.



Openingsuren

Schoolopvang met schooltarief

Naschools: van 16u tot 17u (ma, di, do en vr)

Ons initiatief voor buitenschoolse opvang is open op schooldagen

Voorschools: van 7u tot 8u15 (ma, di, wo, do, vrij)

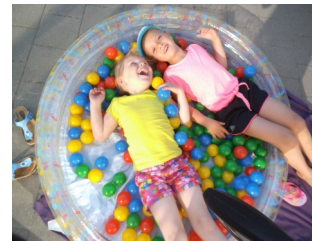
Naschools: van 17u tot 18u30

op woensdagnamiddag

vanaf 12u15 tot 18u30

op schoolvrije dagen, inclusief pedagogische studiedagen indien 10 kinderen zich inschrijven, en tijdens vakanties ononderbroken van 7u tot 18u30

Kennismaken met ZOEF



Dat kan je doen door ons een bezoekje te brengen tijdens de openingsuren. Maak wel op voorhand een afspraak. Inschrijven doe je bij de verantwoordelijke. Je hebt een gesprek over de werking enerzijds en over het kind anderzijds. Dan worden ook de formulieren ingevuld.

Betalen

Inschrijven op voorhand is verplicht.

De betaling gebeurt maandelijks met een factuur.

Je krijgt 25% korting per kind bij gelijktijdige aanwezigheid van twee of meer kinderen uit hetzelfde gezin. Sociaal tarief (50%) kan je bij de verantwoordelijke aanvragen.

Beide kortingen zijn samen mogelijk. Kortingen voor schoolopvang zijn niet mogelijk. Kinderopvang voor kinderen tot 12 jaar is fiscaal aftrekbaar. Je kan de opvangkosten van het totale netto inkomen aftrekken tot een maximum per kind per dag. Daardoor kan de te betalen som 50% lager liggen.

